

SLALOM, sistema divisorio modular, único por su flexibilidad, versatilidad y simplicidad. Montante de aluminio satinado o negro, con paneles divisores autoextinguibles flexibles a 360° en madera color arce blanqueado, wengè y cerezo, en PVC con diferentes colores y texturas.

Paneles en metal macizo y metal microperforado gris y negro con flexibilidad 20°. Ideal para separar y crear espacios en cualquier ambiente con una elegancia inconfundible y practicidad.

SLALOM, ein modulares Trennsystem und dank der Flexibilität, Vielseitigkeit und Einfachheit - einzigartig. Pfost aus satiniertem oder schwarzem Aluminium, mit feuerfesten, 360°-flexiblen Trennpaneelen aus Holz, in den Farben Ahorn gebleicht, Wengè und Kirsch, aus PVC mit verschiedenen Farben und Texturen. Paneele aus Vollmetall und microloch-Stahlblech in Grau und Schwarz und einer 20°-Flexibilität. Ideal zum Trennen und Kreieren von Räumen in jedem Ambiente und dies mit unverkennbarer Eleganz und die Zweckmäßigkeit.

SLALOM, système de séparation modulaire, unique pour sa flexibilité, son universalité et sa simplicité.

Montant en aluminium satiné ou noir, avec panneaux diviseurs auto-étignants flexibles à 360° en bois couleur érable blanchi, awong et cerisier, en PVC dans différents coloris et différentes textures.

Panneaux en métal plein et métal microperforé gris et noir avec une flexibilité de 20°. Idéal dans la séparation et la création d'espaces dans toute ambiance avec une élégance incomparable et facilité d'emploi.



SLALOM, modular partition system, unique for its flexibility, versatility and simplicity. Satin aluminium or black colour upright, with fireproof panels with a flexibility of 360° in flexible bleached maple, wengè and cherry wood and in PVC with different colours and textures. Panels in metal and metal microperforated grey and black colour with a flexibility of 20°. Born to create and separate spaces and environment with elegance and practical.

SLALOM, sistema divisorio modulare, reso unico dalla sua flessibilità, versatilità e semplicità.

Montante in alluminio satinato o nero, con pannelli divisorii autoestinguenti flessibili a 360° in legno color acero sbiancato, wengè e ciliegio, in PVC con differenti colori e textures.

Pannelli in metallo pieno e metallo microforato grigio e nero con flessibilità 20°.

Ideale per separare e creare spazi in qualsiasi ambiente con inconfondibile eleganza e praticità.

Composizione:
legno flessibile acero, PVC fumè trasparente e PVC texture graphical marrone

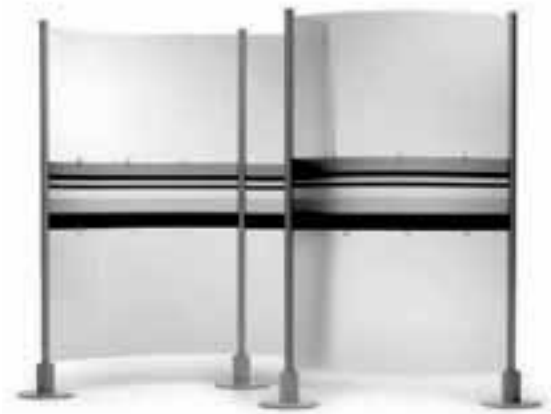
Composition:
flexible wood bleached maple, PVC transparent smoke grey and PVC texture graphical brown

Composition:
bois flexible Erable, PVC fumé transparent et PVC texture graphique brun

Composition:
Holz Ahorn flexibel, PVC transparent dunkelgrau und PVC texture grafischen braun

Composition:
madera flexible Arce, PVC gris humo transparente y PVC texture gráfico marron





Composizioni:
PVC bianco, PVC texture graphical grigio e PVC trasparente
Legno flessibile wengè, PVC texture graphical marrone e PVC fumé trasparente
PVC grigio, PVC texture mix neutri e PVC opaline

Compositions:
PVC white, PVC texture graphical gray and PVC transparent
Flexible wood Wengè, PVC texture graphical brown and PVC transparent smoke grey
PVC gray, PVC texture mix neutral and PVC opaline

Compositions:
PVC blanc, PVC texture graphique gris et PVC transparent
Bois flexible Wengè, PVC texture graphique brun et PVC fumé transparent
PVC gris, PVC texture mélange neutre et PVC opalin

Kompositionen:
PVC weiss, PVC texture grafischen grau und PVC transparent
Holz Wengè flexibel, PVC texture grafischen braun und PVC transparent dunkelgrau
PVC grau, PVC texture mix neutral und PVC opalglas

Composiciones:
PVC blanco, PVC texture gráfico gris y PVC transparente
Madera flexible Wengè, PVC texture gráfico marron y PVC gris humo transparente
Pvc gris, PVC texture mezcla neutral y PVC opalescente



Pannelli in legno acero, wengè e ciliegio.
Flessibilità 0°- 360°

Maple, wenge and cherry wood panels.
 0°- 360° flexibility.

Panneaux en bois d'érable, de wengué et de cerisier.
 Flexibilité de 0°- 360°.

Holz-Paneele aus Ahorn, Wengé und Kirsche.
 Flexibilität 0°- 360°.

Paneles de madera de arce, wenge y cerezo.
 Flexibilidad: 0°- 360°.



Composizione legno flessibile Ciliegio e corpo illuminante

Composition flexible wood cherry and lighting body
 Composition bois flexible Cerisier et corps d'éclairage
 Komposition Holz Kirsch flexibel und Beleuchtungskörper
 Composizione madera flexible Cerezo y cuerpo iluminador



Composizione legno flessibile Wengè e PVC opaline

Composition flexible wood Wengé and PVC opaline
 Composition bois flexible Wengé et PVC opaline
 Komposition Holz Wengé flexibel und PVC opaline
 Composizione madera flexible Wengé y PVC opalina



Composizione legno flessibile Acero

Composition flexible wood bleached maple
 Composition bois flexible Erable
 Komposition Holz Ahorn flexibel
 Composizione madera flexible Arce





Composizione:
legno flessibile Acero, PVC Fumè trasparente,
corpo illuminante e seduta Oahu

Composition:
flexible wood bleached maple, PVC Fumè transparent,
lighting body and Oahu chair

Composition:
bois flexible Erable, PVC Fumè transparent,
corps d'éclairage et siège Oahu

Komposition:
Holz Ahorn flexibel, PVC Fumè transparent,
Beleuchtungskörper und Stuhl Oahu

Composicion:
madera flexible Arce, PVC Fumè transparente,
cuerpo iluminador y asiento Oahu



Composizione:
legno flessibile Ciliegio, microforato NG

Composition:
flexible wood cherry, metal microperforated NG

Composition:
bois flexible Cerisier, microperforé NG

Komposition:
Holz Kirsch flexibel, microloch-Stahlblech NG

Composicion:
madera flexible Cerezo, microperforado NG



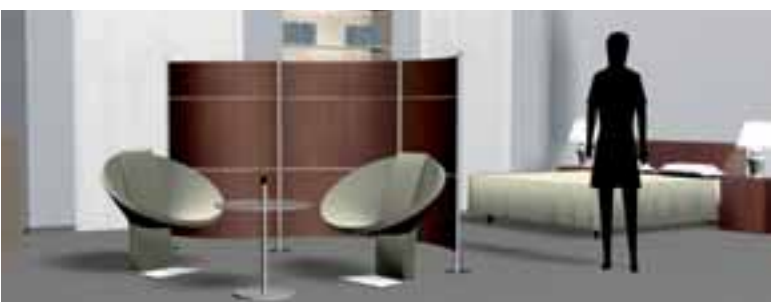
Composizione:
legno flessibile wengè,
PVC texture graphical marrone e
PVC fumè trasparente

Composition:
flexible wood Wengè,
PVC texture graphical brown and
PVC transparent smoke grey

Composition:
bois flexible Wengè, PVC texture graphique brun et
PVC fumé transparent

Komposition:
Holz Wengè flexibel, PVC texture grafischen braun und
PVC transparent dunkelgrau

Composicion:
madera flexible Wengè, PVC texture gráfico marron y
PVC gris humo transparente



**Pannelli in metallo microforato grigio
e nero con flessibilità 0°- 20°;
metallo pieno con flessibilità 0°- 3°**

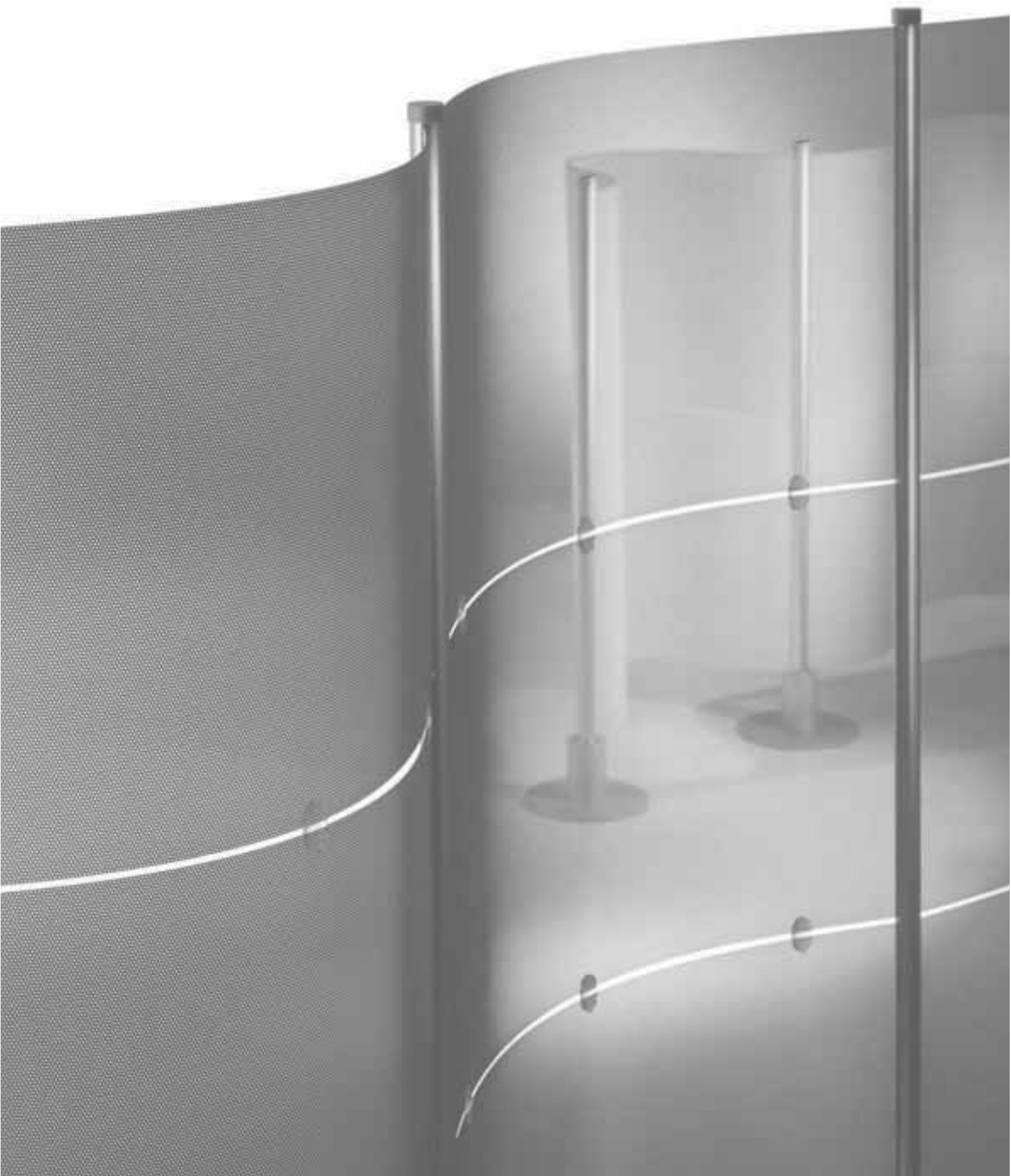
Grey and black microperforated metal
panels with 0° - 20° flexibility;
solid metal with 0°- 3° flexibility.

Panneaux en métal microperforé gris et noir
avec une flexibilité de 0°- 20°;
métal plein avec une flexibilité de 0°- 3°.

Metall-Paneele, mikro-perforiert,
grau und schwarz mit 0°- 20°
Flexibilität; Vollmetall mit 0°- 3° Flexibilität.

Paneles de metal microporo gris y negro.
Flexibilidad: 0°- 20°;
metal macizo con 0°- 3° de flexibilidad.





Composizione:
metallo microforato GG, PVC opaline,
texture "quadri" ed elemento porta

Composition:
metal microperforated GG, PVC opaline,
"Quadri" texture and door element

Composition:
métal microperforé GG, PVC opaline,
texture "Quadri" et élément porte

Komposition:
microloch-Stahlblech GG, PVC opaline,
Texturen "Quadri" und Türelement

Composicion:
metal microperforado GG, PVC opalina,
texture "Quadri" y elemento puerta



Composizione PVC opaline

Composition PVC opaline
Composition PVC opaline
Komposition PVC opaline
Composición PVC opalina



**Pannelli in PVC bianco, trasparente,
opaline e texture mix colorati**

Panels PVC white, transparent,
opaline and texture mix color

Panneaux PVC blanc, transparent,
opalin et texture mélanges de couleurs

Bespannung PVC weiss, transparent,
opalglas und texture Farb-Mix

Paneles PVC blanco, transparente,
opalescente y texture mezcla de color





Texture "Mosaico AR"



Texture "Mosaico VA"



Texture "Mosaico BL"

Composizione PVC e textures
Composition PVC and textures
Composition PVC et textures
Komposition PVC und Texturen
Composicion PVC y textures



Texture "Mosaico NL"



**Portaombrelli in PVC Opaline
e Texture Optical**

Umbrella stand in PVC Opaline
and Texture Optical

Porte-parapluies en PVC Opaline
et Texture Optical

Regenschirmständer aus PVC Opaline
und Texture Optical

Portaparaguas en PVC Opaline
y Texture Óptical



Texture "Mosaico BL"

Composizione PVC Fumè trasparente

Composition PVC Fumè transparent
Composition PVC Fumè transparent
Komposition PVC Fumè transparent
Composicion PVC Fumè transparente

**Composizione:
PVC grigio, opaline, texture "righe"
e sedie '60**

Composition:
PVC grey, opaline, texture "righe"
and '60 chairs

Composition:
PVC gris, opaline, texture "righe"
et sièges '60

Komposition:
PVC Grau, opaline, Texturen "righe"
und Stühlen '60

Composicion:
PVC gris, opalina, texture "righe"
y sillas '60







**Composizione:
fumé trasparente e texture "righe"**

Composition:
PVC Fumé transparent and PVC texture "righe"

Composition:
fumé transparent et texture "righe"

Komposition:
fumé transparent und Texturen "righe"

Composicion:
fumé transparente y Texture "righe"



slalom2

sistema divisorio modulare
modular partition system
système de séparation modulaire
Modulares Trennsystem
sistema divisorio modular

pannelli in PVC ignifugo
fireproof PVC panels
panneaux en PVC ignifuge
Bespannung aus feuerhemmendem flexiblem PVC
paneles en PVC ignifugo



materiale flessibile 0°-360°
flexible material

PVC
BI-GR-OP-TR-FT ▲



Cd	S28P2	S28P2/1	S28P3	S210P2	S210P2/1	S210P3
Dm cm	93 x h126	93 x h153	93 x h181	113 x h126	113 x h153	113 x h181
Dm inch	36,61 x h49,61	36,61 x h60,24	36,61 x h71,26	44,49 x h49,61	44,49 x h60,24	44,49 x h71,26
Ba	GG	GG	GG	GG	GG	GG

PANNELLI PANELS PANNEAUX BESPAUNUNG PANELES	PVC 0°-360°	TEXTURE PUNTI DOTS TEXTURE 0°-360°	TEXTURE QUADRI CHECKS TEXTURE 0°-360°	TEXTURE RIGHE LINES TEXTURE 0°-360°	TEXTURE OPTICAL OPTICAL TEXTURE 0°-360°	TEXTURE MOSAICO MOSAIC TEXTURE 0°-360°
Cd	SL10P	SL10PSA	SL10PSQ	SL10PSR	SL10PST	SL10PMO
Dm cm	99 x h55	99 x h55	99 x h55	99 x h55	99 x h55	99 x h55
Dm inch	39,98 x h21,65	39,98 x h21,65	39,98 x h21,65	39,98 x h21,65	39,98 x h21,65	39,98 x h21,65
Co	▲ BI-GR-OP-TR-FT ■ TR	■ TR	■ TR	■ TR	■ NE-RO-VA-BL-AR	■ BI-VL-AZC-BA

Cd	SL10/2P	SL10/2PSA	SL10/2PSQ	SL10/2PSR	SL10/2PST	SL10/2PMO
Dm cm	99 x h27	99 x h27	99 x h27	99 x h27	99 x h27	99 x h27
Dm inch	39,98 x h10,63	39,98 x h10,63	39,98 x h10,63	39,98 x h10,63	39,98 x h10,63	39,98 x h10,63
Co	▲ BI-GR-OP-TR-FT ■ TR	■ TR	■ TR	■ TR	■ NE-RO-VA-BL-AR	■ BI-VL-AZC-BA

Cd	SL8P	SL8PSA	SL8PSQ	SL8PSR	SL8PST	SL8PMO
Dm cm	79 x h55	79 x h55	79 x h55	79 x h55	79 x h55	79 x h55
Dm inch	31,10 x h21,65	31,10 x h21,65	31,10 x h21,65	31,10 x h21,65	31,10 x h21,65	31,10 x h21,65
Co	▲ BI-GR-OP-TR-FT ■ TR	■ TR	■ TR	■ TR	■ NE-RO-VA-BL-AR	■ BI-VL-AZC-BA

Cd	SL8/2P	SL8/2PSA	SL8/2PSQ	SL8/2PSR	SL8/2PST	SL8/2PMO
Dm cm	79 x h27	79 x h27	79 x h27	79 x h27	79 x h27	79 x h27
Dm inch	31,10 x h10,63	31,10 x h10,63	31,10 x h10,63	31,10 x h10,63	31,10 x h10,63	31,10 x h10,63
Co	▲ BI-GR-OP-TR-FT ■ TR	■ TR	■ TR	■ TR	■ NE-RO-VA-BL-AR	■ BI-VL-AZC-BA

PANNELLI PVC 0°-360°
STAMPA DIGITALE
PVC PANEL 0°-360°
WITH DIGITAL PRINT

Cd	SL10PT	SL10PT	SL10PT	SL10PT	SL10/2PT	SL10/2PT	SL10/2PT
Dm cm	99 x h55	99 x h55	99 x h55	99 x h55	99 x h55	99 x h27	99 x h27
Dm inch	39,98 x h21,65	39,98 x h21,65	39,98 x h21,65	39,98 x h21,65	39,98 x h21,65	39,98 x h10,63	39,98 x h10,63
Co	● S2	● S3-S4	● S7	● S5	● S6	● S7	● S5

▲ I pannelli fumè trasparenti sono in policarbonato
The panels transparent smoke grey are in polycarbonate
Les panneaux fumé transparent sont en polycarbonate
Die Bespannung transparent Dunkelgrau sind in Polycarbonat
Los paneles gris humo transparente son en policarbonato

■ Pannello serigrafato
Screen printed panel
Panneau sérigraphié
Sieb-Bespannung
Panel serigrafado

● Pannello stampa digitale
Panel with digital print
Panneau avec impression digitale
Bespannung mit Digitaldruck
Panel con impresión digital

montante PVC
upright
montant
PfoSt
montantes



elemento di giunzione
joining element
élément d'assemblage
verbindungselement
elemento de conexión



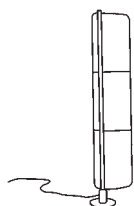
<i>Cd</i>	S2M12	S2M16	S2M18	SLG
<i>Dm cm</i>	Ø25-Ø3 x h126	Ø25-Ø3 x h153	Ø25-Ø3 x h181	
<i>Dm inch</i>	Ø0,84-Ø1,18 x h49,61	Ø0,84-Ø1,18 x h60,24	Ø0,84-Ø1,18 x h71,26	
<i>Ba</i>	GG	GG	GG	TR

montante partenza a muro
wall start upright
montant départ mur
PfoSten Wandbeginn
montante salida de pared



<i>Cd</i>	S2M/M12	S2M/M16	S2M/M18	
<i>Dm cm</i>	19-Ø3 x h126	19-Ø3 x h153	19-Ø3 x h181	
<i>Dm inch</i>	7,48-Ø1,18 x h49,61	7,48-Ø1,18 x h60,24	7,48-Ø1,18 x h71,26	
<i>Ba</i>	GG	GG	GG	

corpo illuminante
lighting body
corps d'éclairage
beleuchtungskörper
cuerpo iluminador

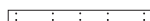
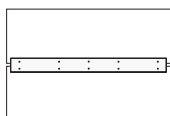


portaombrelli
umbrella stand
porte-parapluie
Schirmstander
paraguerosagujerada



<i>Cd</i>	S2C	S2PTO	S2PTOPST	S2PTOPMO
<i>Dm cm</i>	52 x h180	40 x 40 x h90	40 x 40 x h90	40 x 40 x h90
<i>Dm inch</i>	20,47 x h70,87	15,75 x 15,75 x h35,43	15,75 x 15,75 x h35,43	15,75 x 15,75 x h35,43
<i>St</i>	GG	GG	GG	GG
<i>Co</i>	BI	OP	NE-RO-VA-BL	VL-AZC-BA-BI

pannello per privacy
privacy panel
privacy - panneau
privacy - Bespannung
privacy - paneel



<i>Cd</i>	S.O.S.10P	S.O.S.8P
<i>Dm cm</i>	98 x 6,6	78 x 6,6
<i>Dm inch</i>	38,58 x 2,60	30,71 x 2,60
<i>Co</i>	BI-G	BI-GR

Base in acciaio verniciato
Ø 25 cm. / 9,84 inch.

Painted steel base
Ø 25 cm. / 9,84 inch.

Base en acier peint
Ø 25 cm. / 9,84 pouces.

Basis aus lackiertem Stahl
Ø 25 cm. / 9,84 inch.

Base en acero pintado
Ø 25 cm. / 9,84 pulgadas



Base a muro in acciaio verniciato

Wall painted steel base

Base au mur en acier peint

Wand Basis, aus lackiertem Stahl

Base a pared en acero pintado



Invio rendering SLALOM

Send SLALOM rendering
Envoi des rendering SLALOM
Sendung der "rendering" von SLALOM
Envío rendering SLALOM

1 La presente procedura serve per inviare le pagine web relative al rendering di SLALOM che si trovano sul sito Sami, direttamente dal proprio pc.

2 Dalla pagina iniziale del sito <http://www.sami-imas.com>, nella sezione "IMAS", cliccare su "benvenuto", quindi doppio clic sull'etichetta "Slalom progetti" che accede alle pagine dei rendering.

3 Selezionare un argomento, ad esempio "concessionaria auto" quindi "visualizza ora" per accedere ai vari settori del progetto.

4 Per inviare i rendering, selezionare l'icona "posta" dalla barra del menù principale. Si aprirà un menù a tendina dal quale selezionare "invia pagina...".

5 Si aprirà automaticamente una finestra di posta di Outlook contenente già il progetto prima selezionato.

6 E' sufficiente mettere l'indirizzo del destinatario e inviare la mail.

1 This procedure needs to send the web pages referred to the SLALOM rendering that can be found on Sami web site, directly from the own pc.

2 From the home page of the site <http://www.sami-imas.com>, in the session "IMAS" click on "welcome", then double click on the label "Slalom projects" that enters the rendering pages.

3 Select an argument, for instance "car showroom" then "join now" to enter to different fields of the project.

4 To send the rendering, select the icon "post" from the bar of the main menu. It will open a curtain menu from which select "send page".

5 It will open automatically an Outlook window containing already the project before selected.

6 It is enough to put the addressee address and send the mail.

1 La présente procédure sert pour envoyer les pages web relatives aux rendering SLALOM qui se trouvent sur le site de Sami, directement du propre ordinateur.

2 De la page initiale du site <http://www.sami-imas.com>, dans la session "IMAS", cliquer sur "benvenuto", donc double clic sur l'étiquette "Slalom projets" qui ouvre les pages des rendering.

3 Sélectionner un argument, par exemple "concessionnaire auto" après "visualizza ora" pour accéder dans les différents secteurs du projet.

4 Pour envoyer les rendering, sélectionner l'icone "posta" de la barre du menu principale. S'ouvrira un menu a rideau duquel sélectionner "invia pagina".

5 S'ouvrira automatiquement une fenêtre de poste de Outlook contenant déjà le projet sélectionné avant.

6 C'est suffisant mettre l'adresse du destinataire et envoyer la mail.

1 Diese Prozedur erlaubt die Webseiten bezüglich der Rendering von SLALOM, die im Web Site von Sami finden, direkt von eigenem PC zu senden

2 In der ersten Seite des Web Site <http://www.sami-imas.com> in "IMAS" Sektion, drücken Sie WELCOME ein und dann zwei mal auf SLALOM PROJECT Sektion, um die Seiten der "Rendering" einzutreten.

3 Wählen Sie ein Argument, zum Beispiel, "Car Showroom" denn join now" um die verschieden Bereiche einzutreten

4 Um die "Rendering" zu senden, wählen Sie die Ikone "Post" vom Stab des Hauptmenü. Es wird ein Gradinemenü, von dem "send page" wählen

5 Es wird ein Fenster von Outlook automatisch öffnen, das den vorher gewählten Projekt enthält

6 Es ist genug die Adresse des Empfängers einfügen

1 El presente procedimiento sirve para enviar las páginas web relativas a los rendering de SLALOM que se encuentran en el sitio Sami, directamente desde la propia pc.

2 Desde la página inicial del sitio <http://www.sami-imas.com>, en la sección "IMAS", haga clic en "bienvenido", entonces doble clic sobre la etiqueta "Slalom proyectos" que accede a las páginas de los rendering.

3 Seleccione un argumento, por ejemplo "concesionario auto", luego "visualizar ahora" para acceder a los varios sectores del proyecto.

4 Para enviar los rendering, seleccione el icono "correo" desde la barra del menú principal. Se abrirá un menú desplegable desde el cual debe seleccionar "enviar página...".

5 Se abrirá automáticamente una ventana de correo de Outlook que ya contiene el proyecto seleccionado antes.

6 Es suficiente introducir la dirección del destinatario y enviar el mail.

Scheda tecnica

Technical specifications
Fiche technique
Technisches Datenblatt
Ficha técnica

slalom2

- Base Ø mm 244 x 6 h. in acciaio verniciato a polveri epossidiche
- Base partenza a muro mm. 160 x 244 x 6 h. in acciaio verniciato a polveri epossidiche
- Cilindro Ø mm 75 x 120 h. in acciaio verniciato a polveri epossidiche
- Montante Ø mm 32 a 4 vie 90° in PVC
- Pannelli in PVC 7/10 ignifughi
- Elemento di giunzione ovale in ABS trasparente
- Elemento di giunzione cilindrico in ABS trasparente
- Ruote piroettanti

- Base Ø inch. 9,60 x 0,24 h. (Ø mm 244 x h. 6) in steel, epoxy coated
- Wall start base inch. 6,30 x 9,60 x 0,24 h. (mm. 160 x 244 x 6 h) in epoxy coated steel
- Cylinder Ø inch. 2,95 x 4,72 h. (Ø mm 75 x h. 120) in steel, epoxy coated
- Upright Ø inch. 1,26 (Ø mm 32), 4-way, 90° in PVC
- Panels in fireproof PVC 7/10
- Oval jointing element in transparent ABS
- Cylindrical jointing element in transparent ABS
- Revolving castors

- Base Ø 244 mm x h. 6 mm. en acier vernis en poudres époxy
- Base départ mur mm. 160 x 244 x 6 h en acier verni poudre époxy
- Cylindre Ø 75 mm x h. 120 mm. en acier vernis en poudres époxy
- Montant Ø 32 mm à 4 voies, 90°, en PVC
- Panneaux en PVC 7/10 ignifuges
- Élément de jonction ovale en ABS transparent
- Élément de jonction cylindrique en ABS transparent
- Roulettes pivotantes

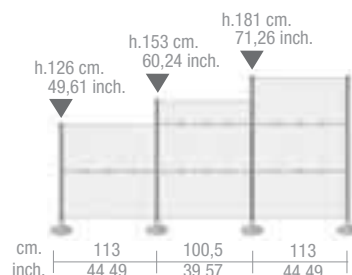
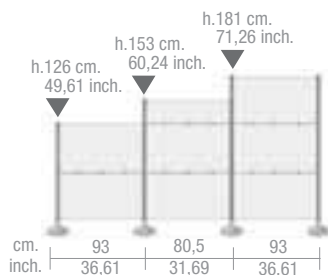
- Unterteil Ø 244 mm x H. 6 mm. aus Stahl, epoxybeschichtung
- Unterteil Wandbeginn mm. 160 x 244 x 6 h aus Stahl Epoxybeschichtung
- Zylinder Ø 75 mm x H. 120 mm. aus Stahl, epoxybeschichtung
- 4-Wege-Pfosten Ø 32 mm, 90°, aus PVC
- Feuerhemmende PVC-Bespannung 7/10
- Ovale Verbindungselement aus transparentem ABS
- Zylindrisches Verbindungselement aus transparentem ABS
- Drehbaren rollen

- Base Ø 244 mm x Al. 6 mm. en acero pintado epoxi
- Base salida de pared mm. 160 x 244 x 6 altura en acero pintado epoxi
- Cilindro Ø 75 mm x Al. 120 mm. en acero pintado epoxi
- Montante Ø 32 mm de 4 vías, 90°, en PVC
- Paneles en PVC 7/10 ignifugos
- Elemento de unión oval en ABS transparente
- Elemento de unión cilíndrico en ABS transparente
- Ruedas pivotantes

La modularità

Measures
La modularité
Die Modularität
La modularidad

Ba = Ø cm 25- inch 9,84

**Legenda**

Cd Codice - Code - Code - Code - Código
Dm Dimensioni - Dimensions - Dimensions - Maße - Dimensiones
Co Colori - Colours - Coloris - Farben - Colores
St Struttura - Structure - Structure - Gestell - Estructura
Ba Base - Base - Base - Unterteil - Base

Tabella colori

colours chart
gamme de coloris
Tarbmustertafel
tabla colores

Metallo - Metal - Metal - Metall - Metal

GG Grigio Goffrato - Embossed grey - Gris Gaurfé -
Gru granuliert - Gris Gofrado

PVC

FT Fumè Trasparente - Transparent Smoke Grey - Fumè Transparent -
transparent Dunkelgrau - Gris Humo Transparente

GR Grigio - Grey - Gris - Grau - Gris

OP Opaline - Opaline - Opalin - Opalglas - Opalescente

TR Trasparente - Transparent - Transparent -
Transparent - Transparente

AR Arancio - Orange - Orange - Orangenfarben - Anaranjado

BL Blu cobalto - Blue "cobalt" - Bleu cobalt - Kobaltblau - Azul cobalto

NE Nero - Black - Noir - Schwarz - Negro

RO Rosso rubino - Red "rubino" - Rouge rubis - Rot Rubin - Rojo rubi

VA Verde acido - Green "acid" - Vert acide - Grelgrün - Verde ácido

AZZ Azzurro Cristallo - Crystal Blue - Bleu cristal -
Kristallblau - Azul cristal

BI Bianco - White - Blanc - Weiss - Blanco

BA Bianco Arena - Sand white - Blanc sable -
Sand Weiss - Blanco arena

VL Verde Laguna - Lagoon green - Vert lagune -
Gruen Lagune - Verde laguna

S1 Righe bianche - White lines - Lignes blanches -
Weiße Linien - Lineas blancas

S2 Multicolor

S3 Mix colorati - Mix color - Mélange de couleurs -
Farb-Mix - Mezcla de color

S4 Mix neutri - Mix neutral - Mélange neutre -
Mix Neutral - Mezcla neutral

S5 Grafischen grigio - Graphical gray - Graphique gris -
Grafischen grau - Gráfico gris

S6 Grafischen marrone - Graphical brown - Graphique brun -
Grafischen braun - Gráfico marron

S7 Murine

Montanti
Uprights
Montants
Pfost
Montantes

Pannelli
Panels
Panneaux
Pannele
Paneles



GR

PVC
0°-360°



TR



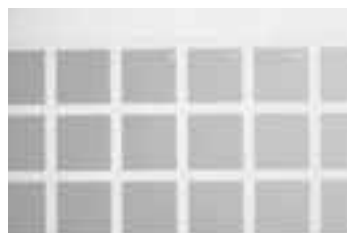
OP



FT



RIGHE

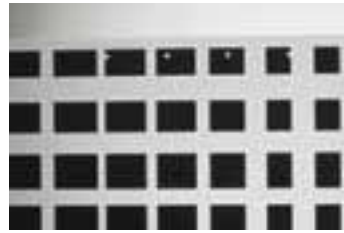


QUADRI

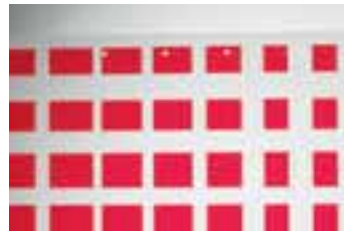


PUNTI

PVC
0°-360°



Optical NL



Optical RO *



Optical VA *



Optical BL *



Optical AR *

PVC
0°-360°



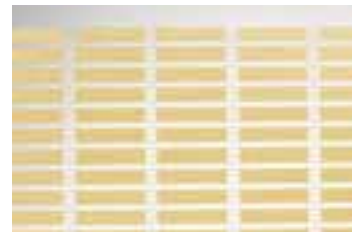
BI



GR



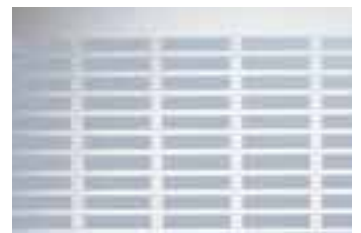
Mosaico BI *



Mosaico BA *



Mosaico VL *



Mosaico AZC *

PVC - Textures digitali
0°-360°



S7



S7



S2



S5



S3



S6



S4



S5



S6

Textures "Optical, Mosaico, Righe, Quadri , Punti, Murrine, Multicolor, Mix colorati, Mix neutri, Graphical grigio, Graphical marrone".
Creazione: dpu

*** I pannelli indicati possono avere variazioni di colore con illuminazione naturale o artificiale.**

The panels indicated can have changes of colour with natural or artificial light.

Les panneaux indiqués peuvent avoir variations de couleur avec éclairage naturel ou artificiel.

Die gezeichneten Paneele könnten chromatischen Änderungen mit natürlicher oder künstlicher Beleuchtung erleiden.

Los paneles indicados pueden presentar variaciones de color con iluminación natural o artificial.