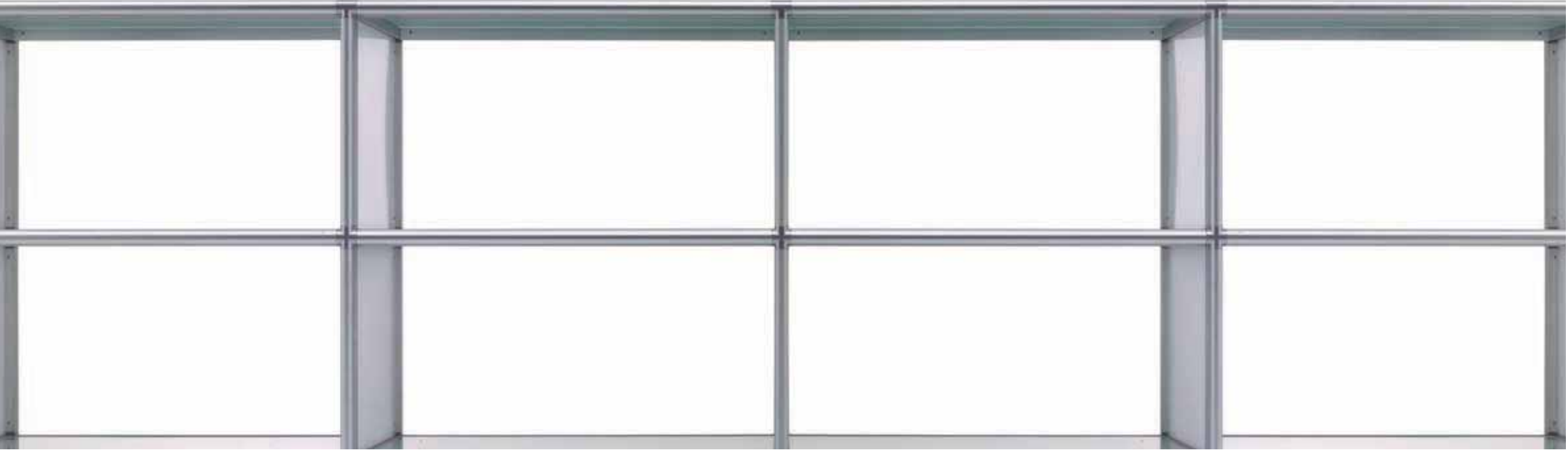




BOOX



BOOX

design Alberto Basaglia
e Natalia Rota Nodari

I visitatori sono i benvenuti, accolti da Boox, il sistema contenitore modulare con struttura in alluminio anodizzato naturale e pannelli in metacrilato in vari colori. Il sistema è liberamente componibile in altezza e larghezza ed è disponibile anche con una doppia profondità, che consente l'utilizzo su due fronti.

Visitors are welcomed by Boox, the modular container system with natural anodised aluminium frame and methacrylate panels in a variety of colours. The system's height and width can be freely assembled and is also available with double depth, thus allowing use on both sides.

Le système conteneur modulaire Boox accueille les visiteurs, avec ses structures en aluminium anodisé naturel et ses panneaux en méthacrylate de différentes couleurs. Ce système est modulable en hauteur et en largeur et est aussi disponible avec une profondeur double permettant une utilisation sur deux côtés.

Die Besucher werden von Boox empfangen, dem modularen Behältersystem mit Rahmen aus eloxiertem Aluminium und Paneele aus Metakrylat in verschiedenen Farben. Das System kann in Höhe und Breite beliebig zusammengestellt werden und ist auch in doppelter Tiefe lieferbar, die eine Verwendung von beiden Seiten aus ermöglicht.

Los visitantes son bienvenidos, recibidos por Boox, el sistema contenedor modular con estructura en aluminio anodizado natural y paneles en metacrilato de varios colores. El sistema es libremente componible en altura y ancho y también es disponible con doble profundidad, lo cual permite la utilización en dos fachadas.



4

Massima scelta nelle dimensioni e nei colori con Boox. In altezza può raggiungere 229 centimetri con cinque piani di appoggio, in larghezza è infinitamente ampliabile. I piani sono in vetro acidato o trasparente, i pannelli di fondo e le antine scorrevoli in metacrilato sono disponibili in tonalità diverse, solide, trasparenti o traslucide.

Boox means free choice of size and colours. The maximum height is 229 centimetres (90^{1/4}") with five shelves, whereas the width can be endlessly extended. The shelves are made of etched or transparent glass, the back panels and the sliding panels are made of methacrylate and are available in various full, transparent or frosted colours.

Avec Boox, vous pouvez choisir de nombreuses dimensions et couleurs différentes. Vous pouvez atteindre une hauteur de 229 centimètres avec cinq étagères et sa largeur peut être augmentée à l'infini. Les étagères sont en verre dépoli ou transparent, les panneaux et les portes coulissantes en méthacrylate sont disponibles en différentes couleurs, solides, transparentes ou translucides.



5

Mit Boox haben Sie die größtmögliche Wahl an Abmessungen und Farben. Es kann mit fünf Auflageebenen eine Höhe von 229 cm erreichen und ist in der Breite beliebig erweiterbar. Die Ebenen bestehen aus geätzttem oder transparentem Glas, die Rückpaneele und die Schiebetüren aus Metakrylat sind in verschiedenen Farbtönen erhältlich, matt, transparent oder frost.

Máxima elección en las dimensiones y en los colores con Boox. La altura puede alcanzar 229 centímetros con cinco estantes, el ancho es infinitamente ampliable. Los estantes son de cristal al ácido o transparente, los paneles posteriores y las puertas correderas en metacrilato son disponibles en distintas tonalidades, sólidas, transparentes o translúcidas.



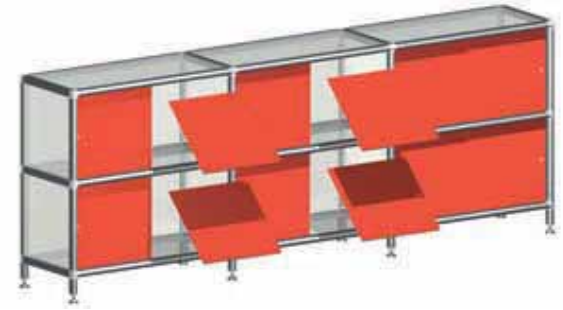
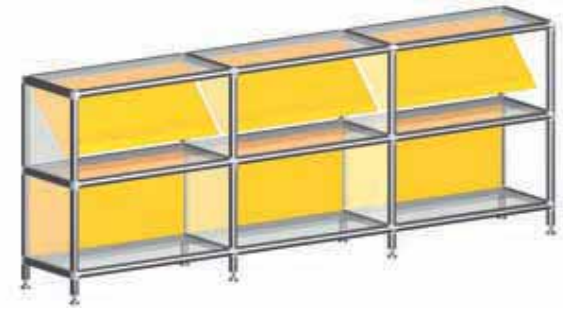
Il montaggio segue un percorso guidato di operazioni semplici e intuitive che partono dalla base e proseguono in sequenza con i livelli superiori. Pannelli posteriori e antine si possono togliere o sostituire anche quando il mobile è già completamente montato.

Thanks to a step-by-step procedure, assembly is simple and intuitive, starting from the base and progressing to the higher levels. Back panels and sliding panels can be removed or substituted even after the unit has been completely assembled.

Le montage est simplifié grâce à des instructions intuitives qui vous guideront en commençant par la base et en poursuivant au fur et à mesure par les niveaux supérieurs. Les panneaux postérieurs et les portes peuvent s'enlever ou être remplacés lorsque le montage du meuble est terminé.

Der Zusammenbau folgt einer Schritt-für-Schritt-Anleitung mit einfachen und verständlichen Anweisungen. Man fängt mit der untersten Ebene an und baut die folgenden Ebenen darauf. Rückpaneele und Schiebetüren können auch nach dem vollständigen Zusammenbau entfernt und ersetzt werden.

El montaje sigue un croquis guiado de operaciones simples e intuitivas. Se parte de la base y se continúa en secuencia con los niveles superiores. Los paneles posteriores y las puertas se pueden sacar o sustituir, aún cuando el mueble está completamente montado.



- Pannelli laterali
Side panels
Panneaux latéraux
Seitenpaneele
Paneles laterales
- Piani in vetro
Glass shelves
Plateaux en verre
Glasböden
Estantes en cristal
- Pannelli di fondo
Back panels
Panneaux postérieurs
Rückpaneele
Paneles posteriores
- Antine scorrevoli
Sliding panels
Portes coulissantes
Schiebetüren
Puertas correderas





Per la parete del soggiorno un pezzo d'arredo esclusivo, composto esattamente su misura per le proprie esigenze. Si alternano zone con e senza pannelli di fondo, uno spazio più ampio per il televisore, vani protetti da antine, che chiudono senza nascondere.

For a wall in the lounge here is an exclusive piece of furniture, which can be customised according to requirements. Spaces with back panels alternate with spaces without back panels, a wider space to contain the television, and spaces protected by sliding panels which enclose without hiding.

Pour les murs du séjour, une décoration exclusive, composée exactement sur mesure selon vos exigences. Vous pourrez alterner des espaces avec et sans panneaux postérieurs, un espace plus grand où loger votre télévision, des espaces protégés par portes coulissantes qui permettent de fermer sans cacher.

Ein exklusives Möbel für die Wand des Wohnzimmers, das perfekt auf Ihre Ansprüche abgestimmt ist. Module mit und ohne Rückpaneele wechseln sich ab, ein größerer Raum für den Fernseher, durch Schiebetüren geschützte Module, die verschlossen sind und dennoch nichts verstecken.

Para la pared del living es un elemento de decoración exclusivo, compuesto exactamente a la medida de las propias exigencias. Se alternan zonas con y sin paneles de fondo, un espacio más amplio para el televisor, espacios protegidos por puertas que cierran sin cubrir.

Funzionale e flessibile, capace di rispondere alle diverse esigenze di lavoro e di presentarsi in una veste elegante e rigorosa.

Functional and flexible, adaptable to various work requirements, with a stylish yet stark look.

Fonctionnel et adaptable, capable de répondre aux différentes exigences professionnelles tout en maintenant rigueur et élégance.

Funktional und flexibel, passend für die verschiedenen Arbeitsanforderungen und mit einem eleganten und markanten Erscheinungsbild.

Funcional y flexible, capaz de responder a las diversas exigencias de trabajo y de presentarse con una calidad elegante y rigurosa





Il tratto distintivo di Boox è la molteplicità di soluzioni che offre. Lo spazio di lavoro, interpretato in rosso, diventa allegro e informale. Le antine scorrevoli, oltre ad assolvere la loro funzione di chiusura, possono mitigare o potenziare il colore di fondo a seconda della personale scelta cromatica.

The endless number of solutions Boox offers is its hallmark. A splash of red transforms the work space into a lively and informal environment. As well as performing their function of enclosing, the sliding panels can also either lighten or enhance the background colour, depending on the chromatic choice.

Boox se distingue de par les innombrables solutions qu'il est en mesure d'offrir. L'espace de travail, décliné en rouge, devient gai et informel. Les portes coulissantes, outre leur fonction de fermeture, vous permettront d'atténuer ou de faire ressortir l'intensité de la couleur des panneaux postérieurs comme vous l'entendrez.

Das Hauptkennzeichen von Boox ist die Vielfalt an Lösungen, die es bietet. Der Arbeitsraum wird durch das Rot fröhlich und locker gestaltet. Die Schiebetüren schließen nicht nur, sie können auch die Grundfarbe je nach Farbwahl verstärken oder abmildern.

El rasgo que distingue Boox es la multiplicidad de soluciones que ofrece. El espacio de trabajo, interpretado en rojo, se transforma en alegre e informal. Las puertas correderas, además de cumplir la función de cierre, pueden atenuar o potenciar el color de fondo según la elección cromática personal.

Boox anche come libreria interparete, con profondità doppia, accessibile su due fronti, per archiviare libri, riviste, qualunque tipo di pubblicazione, e realizzare varie zone di consultazione.

Boox can also become a partitioning bookcase with double depth, accessible from both sides; for filing books, magazines, publications and for creating various consultation areas.

Boox est aussi une bibliothèque de séparation ayant une profondeur double, accessible sur deux côtés, où vous pourrez ranger vos livres, vos revues ainsi que tous vos journaux, créant ainsi plusieurs espaces pour les consulter.

Boox als Zwischenwand-Bücherregal, mit doppelter Tiefe, erreichbar von beiden Seiten, zum Archivieren von Büchern, Zeitschriften, beliebiger Veröffentlichungen und zum Schaffen von mehreren Lesebereichen.

Boox también como biblioteca interpared, con doble profundidad, accesible a las dos fachadas, para archivar libros, revistas, cualquier tipo de publicación y realizar más zonas de consulta.





Una vetrina raffinata e funzionale, per arredare un punto vendita e per esporre e valorizzare gli oggetti. Il fronte chiuso è trasparente, sul retro le antine scorrevoli sono in bianco frost.

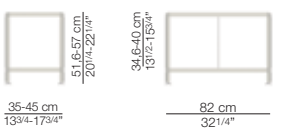
A stylish and functional store window to furnish a retail outlet and to display and show off objects. The closed frontal panel is transparent, whereas the back sliding panels are frosted white.

Une vitrine raffinée et fonctionnelle, parfaite pour meubler un magasin, pour exposer et mettre les objets en valeur. La partie antérieure fermée est transparente, alors que les portes coulissantes postérieures sont déclinées en blanc frost.

Eine ausgeklügelte und funktionelle Vitrine, um einen Verkaufsraum einzurichten und um die Ware auszustellen und hervorzuheben. Die geschlossene Vorderseite ist durchsichtig, auf der Rückseite befinden sich weiß-frost Schiebetüren.

Una vetrina refinada y funcional, para decorar un punto de venta y para exponer y valorizar los objetos. La fachada cerrada es transparente, en la parte posterior las puertas corredizas son blancas frost.

2700. 2701.BOOK 2702.BOOK DOPPIO



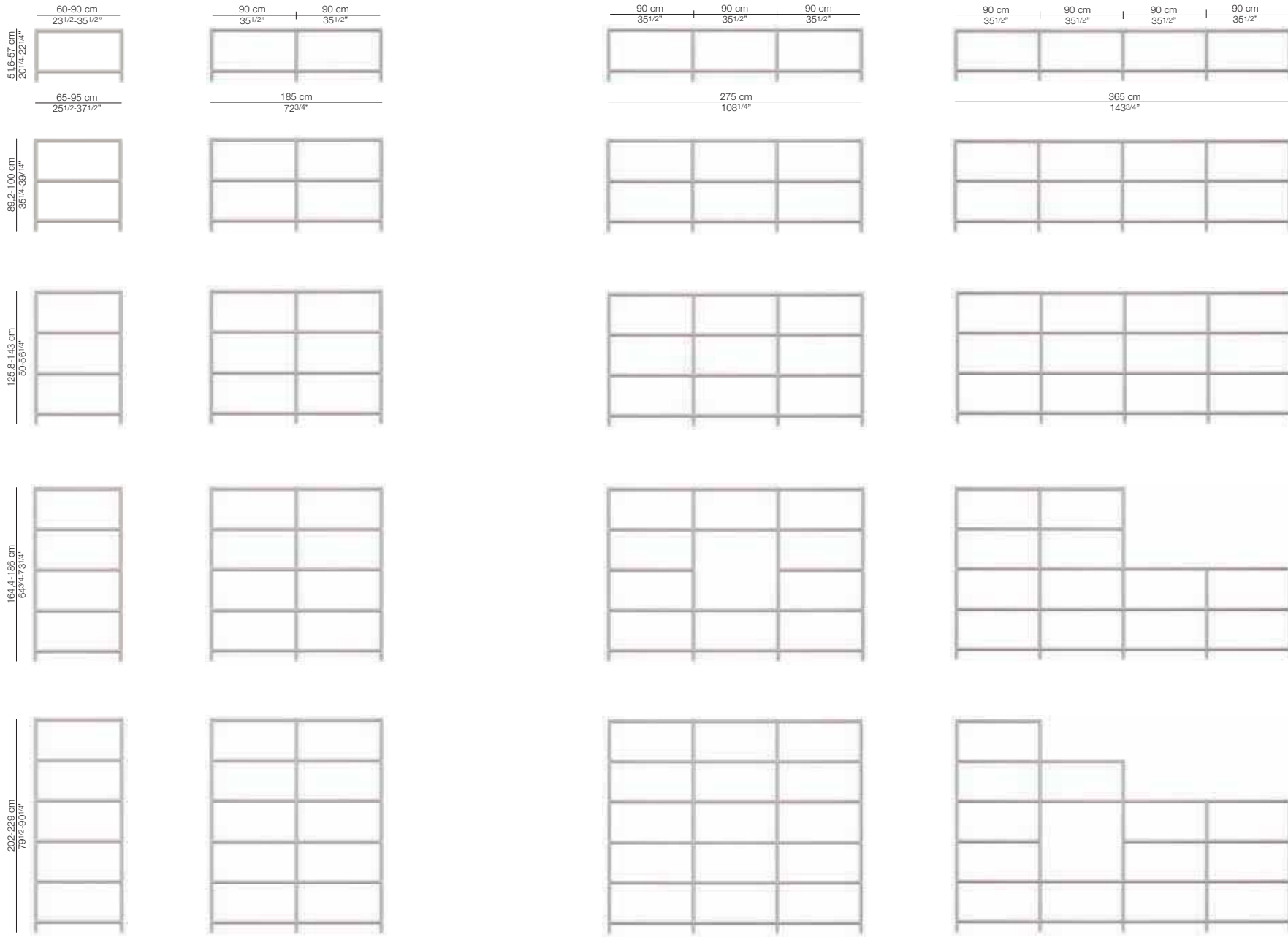
La massima flessibilità del sistema Book offre una gamma di composizioni molto più articolata degli esempi proposti, totalmente personalizzabili per far fronte a qualsiasi esigenza.

Thanks to its flexibility, the Book system offers a much wider range of compositions than the ones which are being proposed, all of which can be completely customised to suit any requirement.

L'esprit universel du système Book offre une gamme de compositions bien plus complète par rapport aux exemples énoncés, une gamme que vous pourrez personnaliser pour satisfaire toutes vos exigences.

Die große Flexibilität des Systems Book bietet eine Zusammenstellungsvielfalt, die über die aufgeführten Beispiele hinausgeht, es kann individuell beliebig ausgestaltet werden und alle denkbare Anforderungen erfüllen.

La máxima flexibilidad del sistema Book ofrece una gama de composiciones mucho más articulada de los ejemplos propuestos, totalmente personalizables para afrontar cualquier exigencia.



2700. 2701. 2702. BOOX
design Alberto Basaglia
e Natalia Rota Nodari

SISTEMA MODULARE

Elementi modulari componibili e attrezzabili con pannelli posteriori, laterali e antine scorrevoli.

Moduli con larghezza 60 o 90 cm, altezza utile 35 o 40 cm, profondità 35, 45, oppure 82 cm nella versione Boox Doppio, accessibile da due fronti.

Struttura in alluminio estruso, giunti in alluminio pressofuso, ripiani in vetro trasparente o acidato, pannelli e antine in metacrilato colorato.

MODULAR SYSTEM

The modular elements can be equipped with back, side and sliding panels.

Modules with 60 or 90 cm width, 35 or 40 cm usable height and depth 35, 45, or 82 cm in the Boox Doppio version which allows the use on both sides.

Extruded aluminium frame, die-cast aluminium joints, transparent or etched glass shelves, coloured or transparent methacrylate panels.

SYSTEME MODULAIRE

Les éléments modulaires pouvant être composés et enrichis de panneaux postérieurs, latéraux, intermédiaires et portes coulissantes.

Modules avec largeur 60 ou 90 cm, hauteur utile 35 ou 40 cm, profondeur 35, 45, ou 82 cm en version Boox Doppio, permettant une utilisation sur deux côtés.

Structure en aluminium extrudé, joints en aluminium moulé sous pression, étagères en verre transparent ou dépoli, panneaux et portes en méthacrylate coloré ou transparent.

MODULARES SYSTEM

Zusammenstellbare und ausrüstbare modulare Elemente mit Rückpaneelen, Seitenpaneelen und Schiebetüren.

Module von 60 oder 90 cm Breite, 35 oder 40 cm nutzbare Höhe und Tiefe 35, 45, oder 82 cm in der Ausführung Boox Doppio, die eine Verwendung von beiden Seiten aus ermöglicht.

Rahmen aus tiefgezogenem Aluminium, Verbindungen aus Aluspritzguss, Fachböden aus geätztem oder transparentem Glas, Paneele und Schiebetüren aus farbigem oder transparentem Metakrylat.

SISTEMA MODULAR

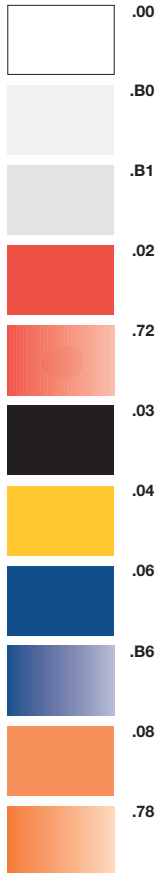
Elementos modulares componibles y equipados con paneles posteriores, laterales y puertas correderas.

Módulos con ancho 60 o 90 cm, altura útil 35 o 40 cm, profundidad 35, 45, o 82 cm nel model Boox Doppio, che permite la utilización en dos fachadas. Estructura en aluminio extruido, juntas en aluminio moldeado, estantes de cristal al ácido o transparente, paneles y puertas en metacrilato coloreado.

Piani in vetro
Glass shelves
Plateaux en verre
Glasböden
Estantes en cristal



Pannelli / antine
Panels/Sliding panels
Panneaux/portes
coulissantes
Paneele/ Schiebetüren
Paneles/puertas
correderas





CONCEPT
Raul Barbieri

PROJECT AND LAYOUT
Reclame

ART DIRECTOR
Raul Barbieri

TECHNICAL DRAWINGS
Reclame
Studio Basaglia-Pota Nodari

PHOTO
Armando Rebatto

COPY
Roberta Simonis

THANKS
Driade

PRINTING
Centro Stampa
Milano Ovest

